

КОЛОКОЛА ДЛЯ СОЕДИНЕНИЯ ЭЛЕКТРОМОТОРОВ СО СТАНДАРТНЫМИ ФЛАНЦАМИ В3 - В5 - В14 И ШЕСТЕРЕННЫХ НАСОСОВ

ОИИТ

Официальный дистрибьютор:
Гидрокомпоненты.рф

В данном каталоге представлен модельный ряд стандартных колоколов для соединения валов электродвигателей мощностью до 45 кВт и шестеренных гидравлических насосов. Производитель — компания OMT SpA.

ПАРАМЕТРЫ:

Мощность насоса выбираются из представленной ниже таблицы в зависимости от типов
Типоразмер насоса фланца и вала насоса.

В следующей таблице показаны обозначения изделий, а также присоединительные размеры колоколов и ответных фланцев, необходимые для соединения насоса с электродвигателем.

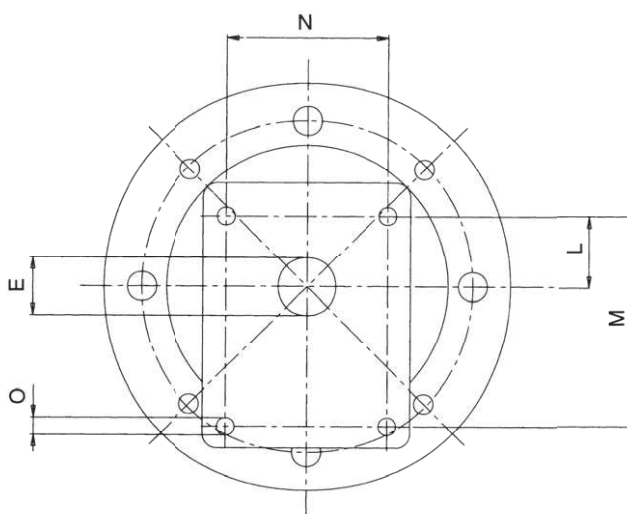


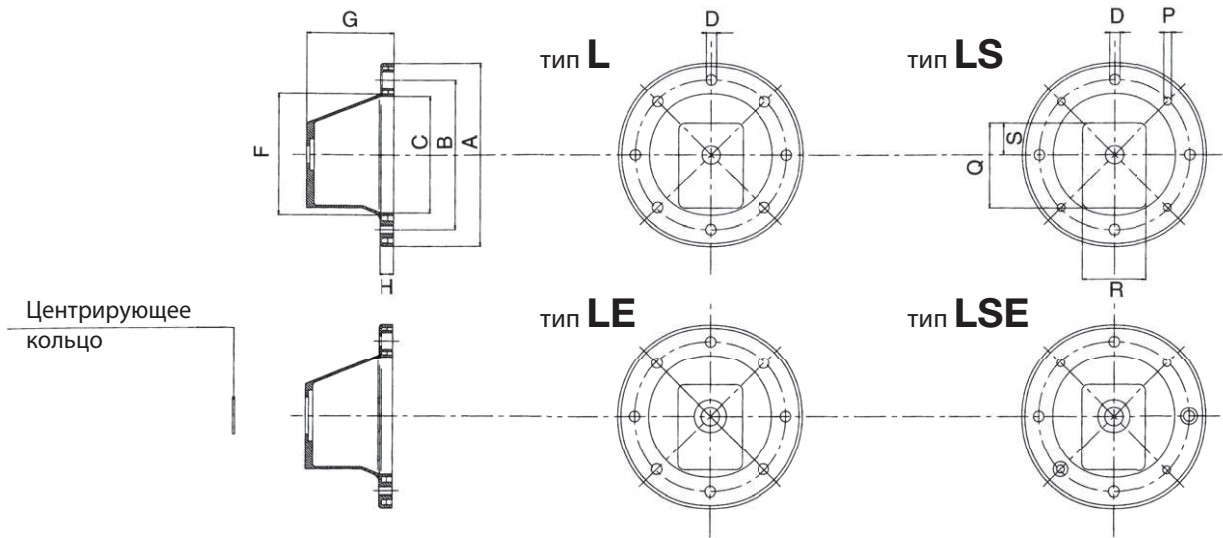
Таблица 19. Обозначения насосов

Размер	Тип фланца	Обозначение насоса	Насос				
			Размеры (мм)				
			E	L	M	N	O
0,5	Стандартный	05M/05GT	22	25,5	66	-	M6
1	Стандартный	U 1 P	25,4	26,2	72	52	M6
1	Marzocchi	1C/1M	30	24,5	73	56	M6
2	Стандартный	2	36,5	32,5	96	71,5	M8
3	Turolla (Sauer) Dowty	T250	50,8	43	128	98,5	M8
3	Стандартный	3 U	50,8	42	128	98,5	M10
3	Marzocchi - HPI	M 3	50,8	43	128	98,5	M10
3	Turolla (Sauer)	T 3	50,8	45	137	98,5	M10
3,5	Marzocchi	35 M	60	48,2	148	127	M12
3,5	Стандартный	35 U	60,3	49,5	149,5	114,3	M10
4	Marzocchi - Turolla (Sauer)	4M/4T	63,5	65	196	142,8	M12
4	Стандартный	4 U	63,5	64,3	188	143	M12
GR. BOSCH	Bosch тип ZBR	ZB	32	10,3	40	40	M8
GR. BOSCH	Bosch тип ZFR - S	ZF	80	34,5	100	72	M8
GR. BOSCH	Bosch тип ZGR - S	ZG	105	48	145	102	M10

Специальные исполнения

В случае если представленные в каталоге модели не подходят для выполнения требуемого соединения, пожалуйста, обратитесь в наш отдел продаж. Мы сообщим вам о возможности изготовления специального исполнения колокола.

ТИПЫ ПРОИЗВОДИМЫХ КОЛОКОЛОВ



L 8 гладких отверстий со стороны мотора

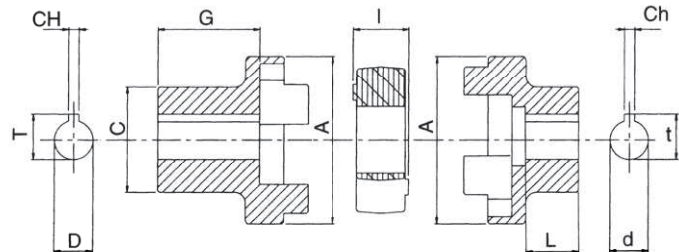
LS 4 гладких отверстия + 4 резьбовых отверстия со стороны мотора

LE 8 гладких отверстий со стороны мотора + центрирующее кольцо из листовой стали для снятия колокола

LSE 4 гладких отверстия + 4 резьбовых отверстия со стороны мотора + центрирующее кольцо из листовой стали для снятия колокола

Таблица 20

Мощность мотора (4-пол.), 1450 об/мин			Полумуфта со стороны мотора						
кВт	Типо-размер	лс	Обозн. изделия	Размеры (мм)					
				A	C	G	D	CH	T
0,12	63	0,16	ND 48A	48	30	19	11	4	12,8
0,18		0,25							
0,25		0,35							
0,37	71	0,55	ND 48B	48	30	29	14	5	16,3
0,55		0,75							
0,75		1							
1,1	80	1,5	ND 48C	48	38	54	19	6	21,8
1,5		2							
0,55		0,75							
0,75	80	1	ND 65A	65	42	47,5	19	6	21,8
1,1		1,5							
1,5		2							
1,1	90	1,5	ND 65B	65	48	47,5	24	8	27,3
1,5		2							
2,2		3							
2,2	100	3	ND 65C	65	53	57,5	28	8	31,3
4		5,5							
2,2		3							
4	112	5,5	ND 86A	86	55	60	28	8	31,3
5,5		7,5							
9		12,5							
5,5	132	7,5	ND 86B	86	73	88	38	10	41,3
9		12,5							
11		15							
11	160	15	ND 108A	108	73	77	38	10	41,3
15		20							
18,5		25							
18,5	180	25	ND 108B	108	84	110	42	12	45,3
22		30							
30		40							
30	200	40	ND 108C	108	100	110	48	14	51,8
37		50							
45		60							
37	225	50	ND 108D	108	100	110	55	16	59,3
45		60							
30		40							
30	200	40	ND 143B	143	106	110	55	16	59,3
37		50							
45		60							
37	225	50	ND 143C	143	137	140	60	18	64,4
45		60							
30		40							



Размеры полумуфты со стороны мотора

Размеры полумуфты со стороны насоса

Таблица 21

Обозначение насоса	Размеры (мм) со стороны насоса				
	Тип	d	Ch	t	L
05 M	цилиндрический	6	2	7	10
05 GT	цилиндрический	7	2	8	10
1 C	цилиндрический	12	3	13,3	13,5
U1P	конический 1:8	9,7	2,4	10,5	15
1M	конический 1:8	13,9	3	15,5	18,5
2 (CA)	конический 1:8	17,2	3,2	18,5	23
2 (U)	конический 1:8	17,2	4	18,5	23
3U	конический 1:8	22,2	4	23,6	28
35 (U)	конический 1:8	25,6	4,76	27,8	35
35 (M)	конический 1:8	25,6	5	27,8	35
4 (U)	конический 1:8	33,3	6,35	35,5	45
4 (M/T)	конический 1:8	33,3	7	35,5	45
ZB	конический 1:5	9,8	2	10,2	12
ZF	конический 1:5	16,9	3	17,7	19
ZG	конический 1:5	25,2	5	26,3	29

